



HAL
open science

Некоторые тенденции в усвоении синтаксиса во франкоязычной среде

Ekaterina Uetova, Irina Kor Chahine, Marina Zhukova, Valeriia Lelik, Arina
Molchanova, Ekaterina Voloshina, Yulia Perova-Nouvelot

► **To cite this version:**

Ekaterina Uetova, Irina Kor Chahine, Marina Zhukova, Valeriia Lelik, Arina Molchanova, et al.. Некоторые тенденции в усвоении синтаксиса во франкоязычной среде: на материале статистического анализа корпуса RLC. "Russian language in the multilingual world" in XX Апрельская международная научная конференция по проблемам развития экономики и общества, Apr 2019, Moscou, Russia. ⟨hal-02099956v2⟩

HAL Id: hal-02099956

<https://hal.science/hal-02099956v2>

Submitted on 1 May 2019

HAL is a multi-disciplinary open access archive for the deposit and dissemination of scientific research documents, whether they are published or not. The documents may come from teaching and research institutions in France or abroad, or from public or private research centers.

L'archive ouverte pluridisciplinaire **HAL**, est destinée au dépôt et à la diffusion de documents scientifiques de niveau recherche, publiés ou non, émanant des établissements d'enseignement et de recherche français ou étrangers, des laboratoires publics ou privés.

Некоторые тенденции в усвоении синтаксиса во франкоязычной среде (на материале статистического анализа корпуса RLC)



Екатерина Уэтова¹, Ирина Кор Шаин², Марина Жукова¹
 Валерия Лелик¹, Арина Молчанова¹, Екатерина Волошина¹, Юлия Перова-Нувело²
¹ Школа Лингвистики, НИУ ВШЭ, ² Université Côte d'Azur, BCL, France



Введение

Проблемы усвоения синтаксиса являются основными в усвоении языка. Без усвоения синтаксических структур знание языка ограничивается набором лексики. Какие именно разделы русского синтаксиса вызывают трудности у изучающих? Можно ли проследить особые тенденции в усвоении синтаксиса на разных этапах? Мы постараемся ответить на эти вопросы с помощью автоматической обработки данных. Наше исследование посвящено анализу синтаксических ошибок во франкоязычной среде.

Методология

Сбор, аннотирование и статистический анализ письменных работ студентов с разным уровнем владения русским языком (от A1 до B2), доступных во французском подкорпусе RLC (web-corpora.ru/RLC).

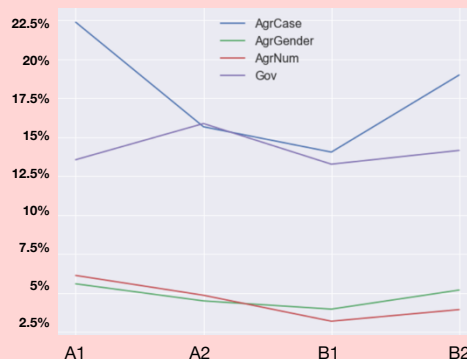
Уровень владения языком	A1	A2	B1	B2	Всего
Количество слов	9290	19328	10319	5579	44516

Классификация ошибок

Тип ошибки	Пример	Метаданные
Syntax AgrCase (ошибка в согласовании по падежу)	Мой старший брат работает в фирме. Его экономист.	Sara, A1, 2017
	Они предлагают организовать митинг в центр Москвы.	Morgane, A2, 2017
	Одним словом, Starbucks – стиля жизни.	Héloïse, B2, 2017
	Кажется тоже, что часто бывает, что китаицев покупают дипломы.	Chiara, B2, 2017
	Французские авторитеты предлагают организовать более строгие экзаменов .	Chiara, B2, 2017
Syntax AgrGender (ошибка в согласовании по роду)	Это красивая город.	Charles, A1, 2017
	Сегодня было очень хороший день.	Bastien, A2, 2017
	Решение этого проблемы может быть контролировать поток туристов.	Chiara, B2, 2017
Syntax AgrNum (ошибка в согласовании по числу)	Спасибо большое, что помогаешь, тебя очень понравится это мероприятия.	Jade, A1, 2017
	Другая важная тема по поводу туризма – это экономики .	Chiara, B2, 2017
Syntax Gov (неправильное беспредложное и предложное управление)	Привет, бабушка, я тебе принесла корзина из дома.	Cosme, A1, 2016
	Они едут в Испании летом.	Valentina, A1, 2017
	Боровик встретился с Фидель Кастро на Кубе.	Irina, B1, 2016
	По-этому в Исландии , в Кубе и в Новой Зеландии люди не любят туристы .	Chiara, B2, 2017
	Через окна , я слышал голос матери и мужчина .	Alice, B2, 2016

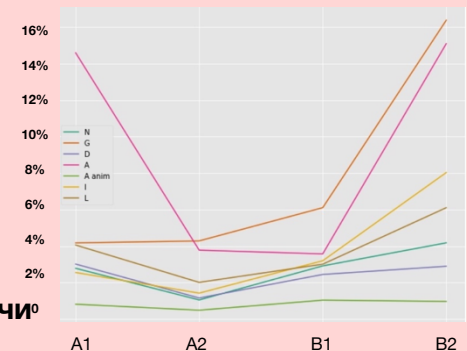
• Ошибки на согласование в числе и роде представляют собой постоянные переменные: они незначительно варьируются с уровнем владения языком, причём как в сторону снижения, так и в сторону повышения.

• Ошибки на согласование и управление, наоборот, очень частотны. Причём их число следует обратным тенденциям: на уровне A1 доминируют ошибки на управление, а на уровне B2 растут ошибки на согласование.

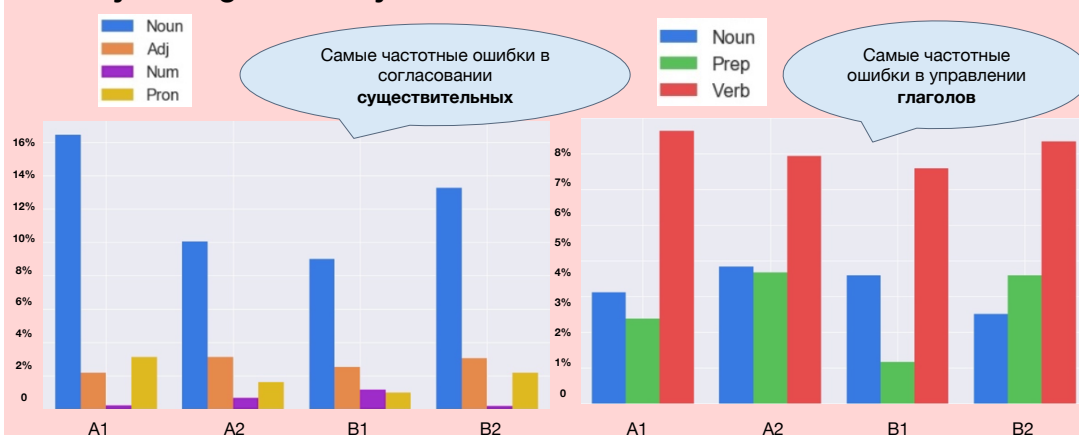


Распределение ошибок в падежах (Syntax AgrCase и Syntax Gov)

• Самыми частотными ошибками на всех уровнях оказываются ошибки на употребление генитива и аккузатива
 • Самыми низкочастотными - ошибки на одушевлённый аккузатив и на датив



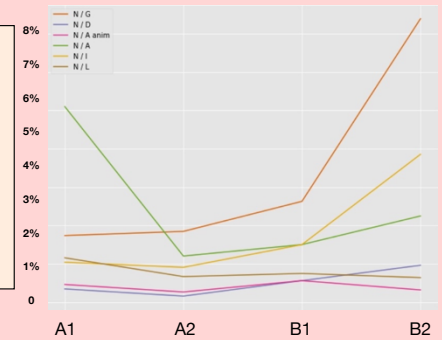
Распределение ошибок по частям речи Syntax AgrCase и Syntax Gov



Ошибочное употребление номинатива и генитива

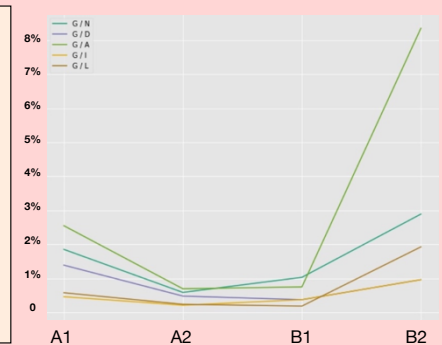
Чаще всего номинатив употребляется:

- вместо аккузатива на A1
 - Привет, бабушка, я тебе принесла **корзина** из дома.
- вместо генитива на B2
 - Через **окна**, я слышал **голос** матери и **мужчина**.



Чаще всего генитив употребляется:

- вместо аккузатива
- чуть реже вместо номинатива
 - Они едут **в Испании** летом. (A1)
 - Французские авторитеты предлагают организовать более строгие **экзаменов**. (B2)



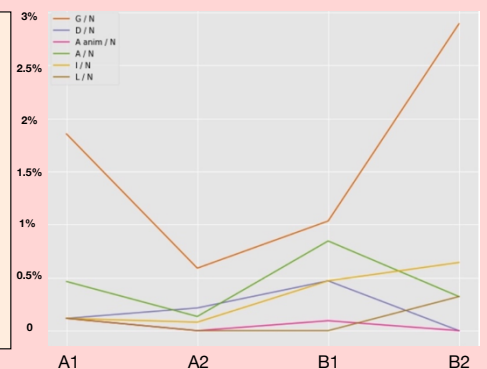
Использование номинатива вместо других падежей объясняется скорее разницей в грамматике русского и французского, где нет падежей и номинатив выступает дефолтным падежом. Но примечательно, что в верхушке находятся только три падежа - генитив, аккузатив и творительный.

Использование же генитива вместо номинатива (2я позиция) можно объяснить его частотностью в элементарных структурах, как это видно и на графиках ниже.

Использование других падежей вместо номинатива и генитива

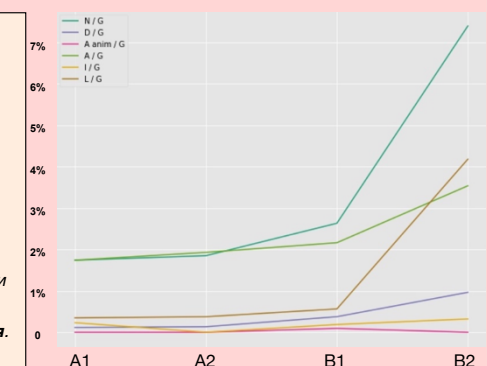
Вместо номинатива чаще всего используют генитив:

- Мой старший брат работает в фирме. **Его** экономист. (A1)
- По словам премьер министра Греции антироссийских санкции имеют негативные **последствие** (A2)
- Там местные **жителей** живут, обрабатывают землю. (B1)
- Кажется тоже, что часто бывает, что **китаицев** покупают дипломы. (B2)



Вместо генитива чаще всего используют номинатив:

- ...зимой в **Москве** снег и много **дожди** идёт, холоднее чем французский климат. (A2)
- ...каждая женщина получает букеты цветов от их **муж, брат, сын, внук, коллег** или друзей-мужчин. (A2)
- **Критики** и **противники** реформы было много. (B1)
- **Надо** начинать с **школьной система** и **ЕГЭ**. (B2)
- Я учил на факультете **политология**. (B2)



Выводы

- Количество ошибок в согласовании по числу и роду незначительно и стабильно, но ошибки в согласовании по падежу очень частотны. Самые трудноусваиваемые формы - это существительные, местоимения и прилагательные.
- Наибольшее количество ошибок - в управлении глагола. Наименьшее - у числительных.
- Усвоение падежей наиболее проблематично на уровне A1 и B2. На A1 идёт освоение падежной системы и падежи заучиваются в элементарных конструкциях. На уровне B2 процесс освоения базовых синтаксических структур завершён: усвоение проходит через попытки самостоятельного построения конструкций.
- Данное корпусное исследование позволило выявить наиболее "уязвимые" падежи в зависимости от уровня студентов. Таковыми оказались генитив и аккузатив, причём как на начальном этапе A1, так и на завершающем продвинутом B2. На это и на другие аспекты усвоения падежей следует обратить внимание при преподавании РКИ.